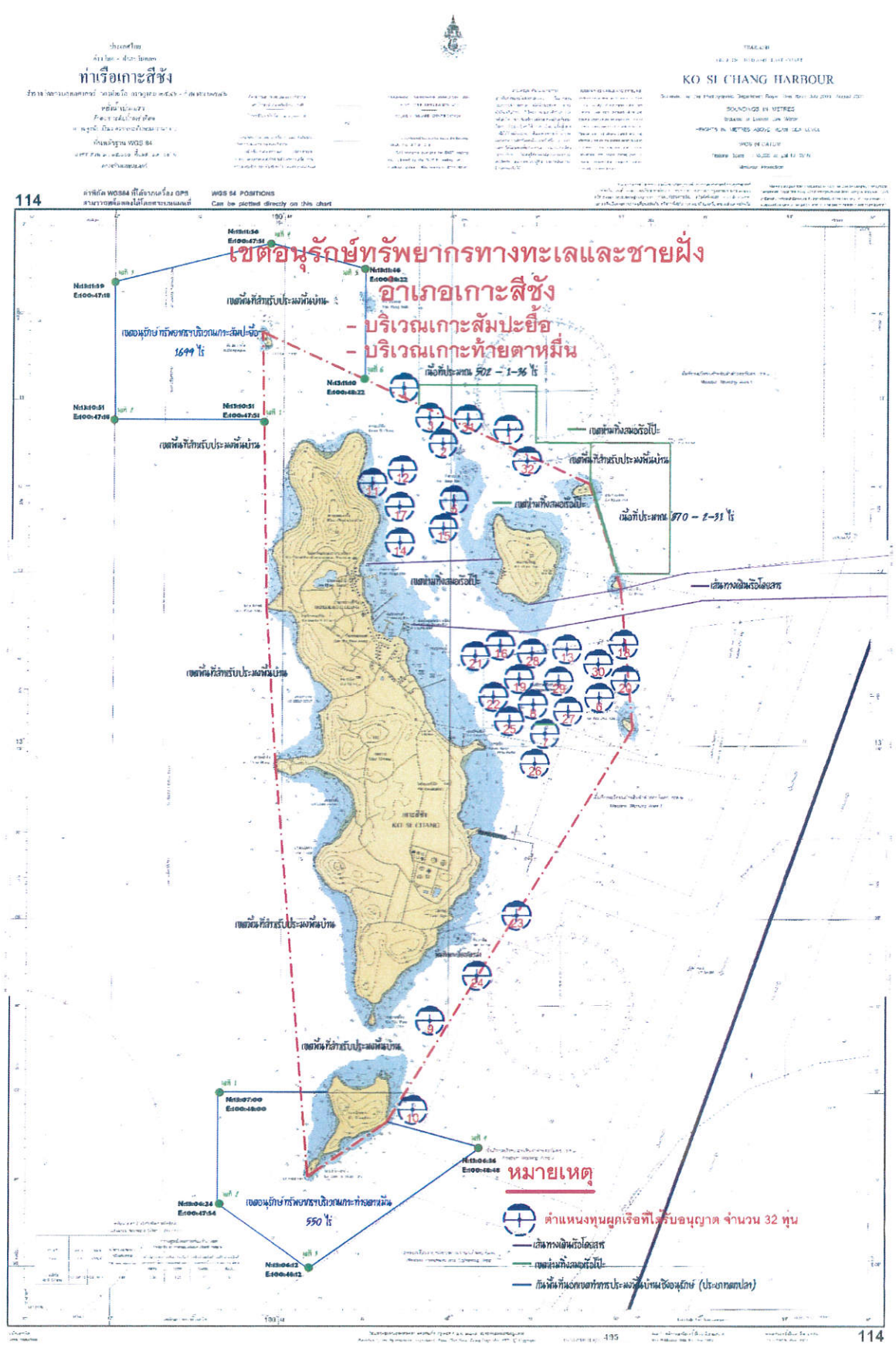


แผนผังแนวเขตอนุรักษ์ทรัพยากรทางทะเลและชายฝั่งเกาะสีชัง



แผนผังแนวเขตอนุรักษณ์ทรัพยากรทางทะเลและชายฝั่งเกาะสีชัง

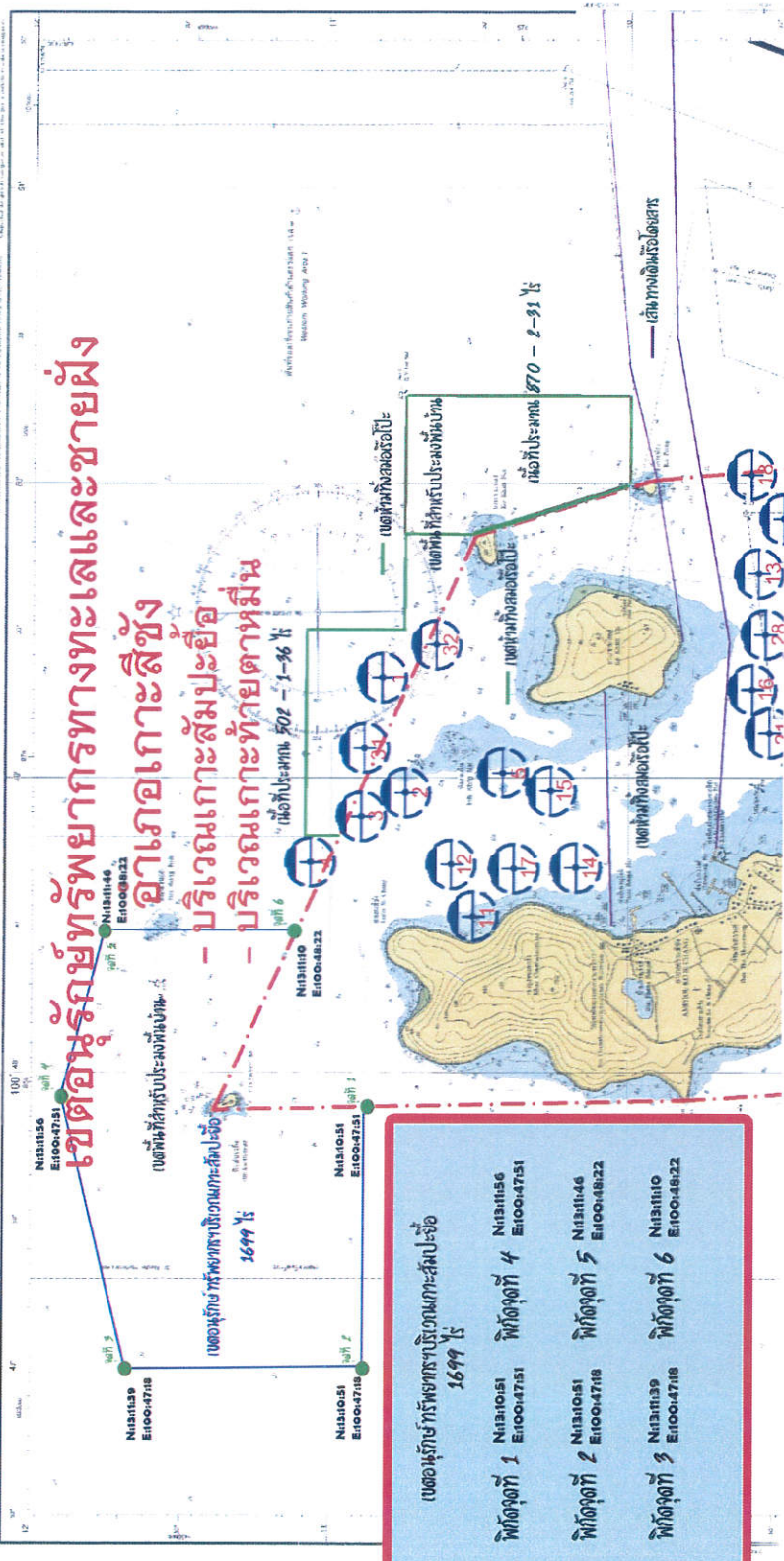


ประเทศไทย - ประเทศไทย
 เกาะสีชัง - เกาะสีชัง
ท่าเรือเกาะสีชัง
 ชื่อแผนที่ตามมาตรฐาน กองแผนที่ กรมแผนที่ทหาร - 1:50,000 (ฉบับแก้ไข)
 พิกัด UTM
 พิกัดอ้างอิง: WGS 84
 หน่วยวัด: เมตร (m)
 ขั้วโลก: เหนือ (N)
 การฉายภาพ: UTM
 เขตอ้างอิง: 48Q UTM Zone 48Q
 Datum: WGS 84
 Projection: UTM
 Unit: Meter (m)
 Spheroid: WGS 84
 Datum: WGS 84
 Projection: UTM
 Unit: Meter (m)

ประเทศไทย - ประเทศไทย
 เกาะสีชัง - เกาะสีชัง
ท่าเรือเกาะสีชัง
 ชื่อแผนที่ตามมาตรฐาน กองแผนที่ กรมแผนที่ทหาร - 1:50,000 (ฉบับแก้ไข)
 พิกัด UTM
 พิกัดอ้างอิง: WGS 84
 หน่วยวัด: เมตร (m)
 ขั้วโลก: เหนือ (N)
 การฉายภาพ: UTM
 เขตอ้างอิง: 48Q UTM Zone 48Q
 Datum: WGS 84
 Projection: UTM
 Unit: Meter (m)

THAILAND
 ISLANDS OF HAILAND-LASUVASI
KO SI CHANG HARBOUR
 Sounded by the Hydrographic Department Royal Thai Navy July 2003 August 2003
SOUNDINGS IN METERS
 Reduced to Lowest Low Water
HEIGHTS IN METRES ABOVE MEAN SEA LEVEL
WGS 84 DATUM
 NAD83 3088 | 0.000 M | 13 13 13 P
 Magnetic Variation

114 ตำแหน่ง WGS84 ที่วางเครื่อง GPS สามารถใช้ได้ตรงตามแผนที่
 Can be plotted directly on this chart



เขตอนุรักษณ์ทรัพยากรทางทะเลและชายฝั่ง
อำเภอเกาะสีชัง
บริเวณเกาะสัมปะลือ
บริเวณเกาะท้ายตาหมื่น

เขตอนุรักษณ์ทรัพยากรบริเวณเกาะสัมปะลือ 1699 ไร่	
พิกัดจุดที่ 1	N1310151 E10047151
พิกัดจุดที่ 2	N1310151 E1004718
พิกัดจุดที่ 3	N1310139 E1004718
พิกัดจุดที่ 4	N1310156 E10047151
พิกัดจุดที่ 5	N1310146 E1004822
พิกัดจุดที่ 6	N1310110 E1004822

เส้นทางเดินเรือ

แผนผังแนวเขตอนุรักษทรัพย์ทางทะเลและชายฝั่งเกาะสี่ซิ่ง

